

DOSSIER DE CANDIDATURE

JANV - JUIN
2026

echo

Résidences résonnantes
en Cévennes

PRÉSENTATION DU DISPOSITIF

- Les associations Les Amis de Tatihou et Les Elvis Platinés s'associent pour développer un programme d'accueil en résidence d'artistes au sein du Centre Louis Defond à Bréau-Mars dans le Gard :

ECHO - Résidences résonnantes en Cévennes.

ECHO est une proposition de rencontres entre le champ culturel et le champ social. Avec ECHO, Les Amis de Tatihou et Les Elvis Platinés souhaitent :

- *Soutenir la création artistique et les projets émergents ;*
- *Imaginer un lieu de résidence atypique au coeur d'un territoire rural ;*
- *Créer la rencontre entre artistes et jeunes résident.e.s du centre Louis Defond ;*
- *Promouvoir la pratique artistique comme lien sur un territoire.*

Concrètement, ECHO propose un appel à candidatures à destination des artistes désireux.ses de s'accorder un temps dédié à la création d'une oeuvre artistique, dans un lieu isolé, au coeur du Parc National des Cévennes tout en y intégrant la création d'un lien avec les résident.e.s du centre.

ECHO propose donc:

- La mise à disposition d'espaces de travail au coeur des Cévennes au Hameau de Salagosse pour une durée maximale de 15 jours.
- La prise en charge de l'hébergement et des repas pendant la résidence (hors week-end pour les repas).

A l'occasion de la résidence une action en direction des jeunes devra être co-imaginée : un atelier de pratique artistique, une répétition ouverte, une rencontre-discussion, une représentation, une installation temporaire ou pérenne ...



PRÉSENTATION

DES PARTENAIRES ET DU DISPOSITIF

- L'association **Les Amis de Tatihou** gère le Centre Louis Defond, situé à Salagosse, un hameau cévenol de moyenne montagne situé sur la commune de Bréau-Mars, à 13 km de la sous-préfecture du Vigan (Gard).

Le Centre regroupe une MECS (Maison d'Education à Caractère Social) et un CEP (Centre Educatif Professionnel). Il accueille actuellement une soixantaine de jeunes âgés de 13 à 21 ans, dont une part très importante est composée de jeunes mineur.e.s non accompagné.e.s.

Pour en savoir + : [site internet](#)

- L'association **Les Elvis Platinés** porte un projet culturel de territoire autour des Musiques Actuelles, des Arts de la rue et d'autres champs du spectacle vivant. Elle organise un festival d'été, les Transes Cévenoles (29ème édition : 18 et 19 juillet 2026), ainsi qu'une saison itinérante sur tout le versant sud des Cévennes. Elle accompagne des artistes en création et développe des projets d'actions culturelles avec différents publics (scolaires, non scolaires, tout public).

Pour en savoir + : [site internet](#)



QUI PEUT CANDIDATER ?

AU DISPOSITIF ECHO

- Le présent appel à candidatures s'adresse à des artistes ou des équipes artistiques quelles que soient leur provenance géographique et leur discipline :

Artistes du spectacle vivant : Musiques Actuelles (rap, électro, musiques du monde, rock, pop, chanson...), arts de la rue, danse, cirque, théâtre, marionnettes, arts du récit.

Artistes plasticien.ne.s : arts graphiques, dessin, peinture, photographie, arts numériques ...

Ayant une approche socioculturelle dans leur démarche de création, un intérêt pour les droits culturels, une envie et une capacité à être en lien avec les publics (adolescent.e.s et jeunes adultes) qui fréquentent le Centre Louis Defond.

L'équipe artistique devra être autonome techniquement.

- L'association Les Elvis Platinés assure la coordination artistique du dispositif ECHO. La sélection des projets artistiques sera faite par un comité de sélection composé de représentant.e.s des deux structures partenaires ainsi que de jeunes résident.e.s du Centre Louis Defond.

Une attention particulière sera portée à l'équilibre de la représentation des genres dans la sélection des projets accompagnés.

Une réponse, positive ou négative, sera envoyée à l'issue à tous.les les répondant.e.s.

Dans le cas d'une sélection, une convention de résidence sera rédigée avec l'équipe artistique accueillie qui devra également prendre connaissance du règlement intérieur du Centre.



MODALITÉS DE CANDIDATURE

AU DISPOSITIF ECHO

- Cet appel à candidatures concerne des résidences pour la période courant **de janvier à juin 2026**.

Les équipes artistiques peuvent solliciter un accueil en résidence de 1 à 2 semaines maximum sur cette période (à l'exception des vacances d'hiver et de printemps de la zone C). Des espaces de travail seront mis à disposition exclusive des équipes artistiques.

Les frais d'hébergement et de repas seront pris en charge par le Centre Louis Defond pendant la résidence (excepté les week-ends pour les repas).

- Pour cet appel à candidatures, les propositions sont acceptées jusqu'au **14 décembre 2025- 23H59**.

Pour y répondre, merci de remplir le formulaire en ligne.
[Formulaire de candidature](#)



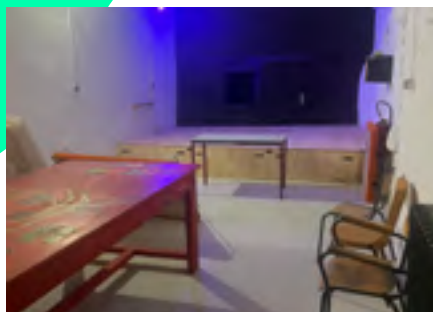
LES LIEUX DE LA RÉSIDENCE

DU DISPOSITIF ECHO

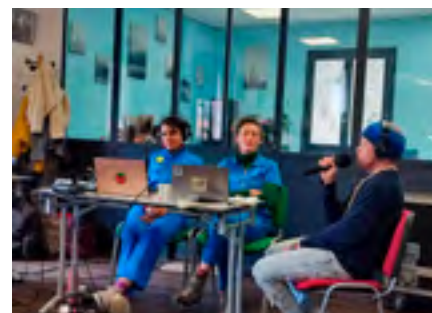
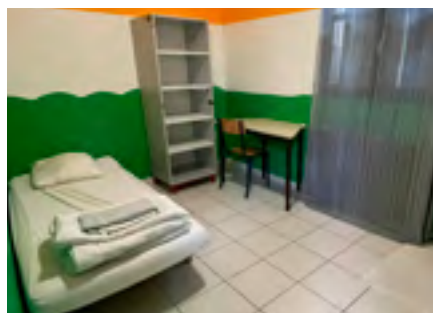
- Le centre Louis Defond englobe l'ensemble du village du Hameau de Salagosse.



- Les espaces de travail disponibles comprennent une salle d'activités, un gymnase ainsi que de nombreux extérieurs.



- Le lieu d'hébergement dit «Bravade» est réservé aux artistes pendant la résidence.





echo
Résidences résonnantes
en Cévennes